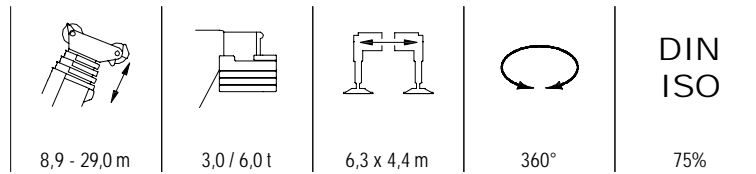
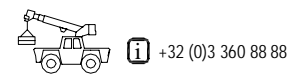
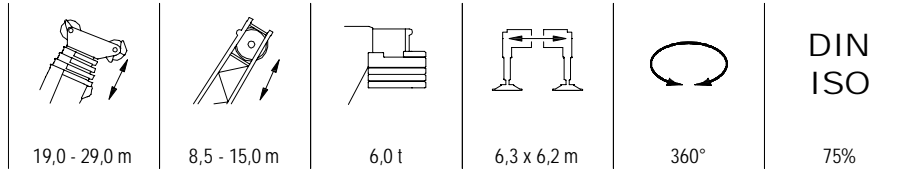


		Mainboom																	MICHIELSENS	
3	4	5	6	7	8	9	10	11	12	13	14	15	16	18	20	22	24	26		
																			8,9	12,3
6,0	8,9	35,0°	25,5	20,5	16,6															
	12,3	25,0	23,5	20,0	16,4	14,2	11,6	9,5	8,0											
	15,6	20,0	20,0	17,8	15,7	13,4	10,5	8,5	7,1	6,4	6,0	5,3								
	19,0	15,0	15,0	15,0	14,3	12,7	10,9	8,9	8,1	7,1	6,2	5,5	4,8	4,3	3,9					
	22,4	13,0	13,0	13,0	12,5	11,5	10,4	9,1	7,6	6,5	5,7	5,3	4,9	4,4	4,0	3,2	2,7			
	25,7		10,5	10,5	10,5	9,9	9,2	8,5	7,8	6,6	5,7	5,0	4,4	3,9	3,4	2,7	2,4	2,0		
	29,0			8,0	8,0	7,8	7,6	7,4	7,1	6,7	5,9	5,1	4,5	4,0	3,5	2,8	2,3	1,8	1,5	1,2
3,0	8,9	33,0°	24,5	19,0	15,2															
	12,3	25,0	23,5	18,8	15,0	11,8	9,3	7,6	6,3											
	15,6	20,0	20,0	17,8	14,2	10,7	8,3	7,6	6,6	5,6	4,8	4,2								
	19,0	15,0	15,0	15,0	14,0	11,0	9,4	8,0	6,7	5,7	4,9	4,3	3,8	3,3	3,0					
	22,4	13,0	13,0	13,0	12,5	10,9	8,9	7,3	6,7	5,8	5,0	4,4	3,9	3,4	3,0	2,4	2,0			
	25,7		10,5	10,5	10,5	9,9	8,8	7,4	6,2	5,2	4,4	4,0	3,6	3,2	2,8	2,2	1,7	1,4		
	29,0			8,0	8,0	7,8	7,6	7,4	6,3	5,3	4,6	4,0	3,4	3,0	2,6	2,0	1,6	1,2	0,9	0,7



		Mainboom																	MICHIELSENS	
3	4	5	6	7	8	9	10	11	12	13	14	15	16	18	20	22	24	26		
																			8,9	12,3
6,0	8,9	28,5	23,0	18,4	13,0															
	12,3	25,0	23,0	17,6	13,5	10,3	8,2	6,7	5,6											
	15,6	20,0	20,0	16,2	12,2	9,2	8,2	6,9	5,8	4,9	4,2	3,7								
	19,0	15,0	15,0	15,0	12,0	10,4	8,6	7,0	5,9	5,0	4,4	3,8	3,3	2,9	2,6					
	22,4	13,0	13,0	13,0	11,8	9,4	7,9	7,2	6,0	5,1	4,4	3,9	3,4	3,0	2,7	2,1	1,7			
	25,7		10,5	10,5	10,5	9,3	7,7	6,5	5,4	4,7	4,2	3,6	3,2	2,8	2,4	1,9	1,5	1,1		
	29,0			8,0	8,0	7,8	7,6	6,4	5,5	4,7	4,0	3,4	3,0	2,6	2,3	1,7	1,3	1,0	0,7	
3,0	8,9	28,0	22,0	14,3	9,9															
	12,3	25,0	19,6	14,5	10,4	7,8	6,2	5,0	4,1											
	15,6	20,0	17,7	12,2	10,2	8,1	6,4	5,2	4,3	3,6	3,0	2,6								
	19,0	15,0	15,0	12,0	10,3	8,2	6,5	5,3	4,4	3,0	3,2	2,7	2,3	2,0	1,7					
	22,4	13,0	13,0	11,6	8,9	8,0	6,6	5,4	4,5	3,8	3,3	2,8	2,4	2,1	1,8	1,4	1,0			
	25,7		10,5	10,5	8,7	6,9	6,1	5,1	4,3	3,6	3,0	2,6	2,2	1,9	1,6	1,2	0,8			
	29,0			8,0	8,0	6,8	5,6	4,7	3,9	3,3	2,8	2,4	2,0	1,7	1,4	1,0	0,6			





Mainboom with folding jib																	MICHELSSENS								
Mainboom	Jib	Lift height	Reach (m)																						
			4	5	6	7	8	9	10	11	12	13	14	15	16	18	20	22	24	26	28	30	32	34	
19,0	8,5	5	6,6	6,6	6,6	6,2	5,8	5,4	5,1	4,7	4,5	4,2	4,0	3,8	3,7	3,2	2,8	2,4	2,0						
		20			4,8	4,6	4,4	4,2	4,0	3,8	3,7	3,5	3,4	3,2	3,1	2,9	2,7	2,4	2,0						
		40					3,4	3,3	3,1	3,0	2,9	2,9	2,8	2,8	2,7	2,7	2,6								
	15,0	5			3,3	3,3	3,3	3,2	3,0	2,7	2,6	2,5	2,3	2,2	2,1	1,9	1,8	1,7	1,5	1,4	1,3				
		20						2,4	2,3	2,1	2,1	2,0	1,9	1,8	1,8	1,7	1,5	1,5	1,4	1,3	1,3	1,3			
		40										1,6	1,6	1,5	1,5	1,4	1,4	1,3	1,3	1,3					
22,4	8,5	5		5,8	5,8	5,8	5,8	5,5	5,2	4,8	4,6	4,4	4,2	4,0	3,7	2,9	2,5	2,3	2,0	1,7	1,4				
		20				4,6	4,4	4,3	4,1	3,9	3,8	3,7	3,5	3,4	3,2	3,0	2,5	2,3	2,0	1,7					
		40					3,2	3,3	3,1	3,0	3,0	2,9	2,9	2,8	2,8	2,7	2,6	2,3							
	15,0	5				3,1	3,1	3,0	2,9	2,8	2,7	2,5	2,4	2,3	2,2	2,0	1,9	1,8	1,6	1,5	1,4				
		20						2,3	2,2	2,1	2,0	1,9	1,9	1,8	1,7	1,6	1,5	1,5	1,4	1,3	1,3	1,3			
		40										1,6	1,5	1,5	1,5	1,4	1,4	1,3	1,3	1,3	1,3	1,3	1,3	1,3	1,3
25,7	8,5	5		4,5	4,5	4,5	4,5	4,5	4,5	4,5	4,5	4,5	4,4	4,2	3,7	3,0	2,4	1,9	1,6	1,3	1,0	0,8			
		20				4,4	4,3	4,1	4,0	3,8	3,7	3,6	3,5	3,4	3,1	2,5	2,1	1,7	1,3	1,0	0,8				
		40					3,3	3,2	3,1	3,0	2,9	2,9	2,8	2,8	2,7	2,7	2,1	1,7	1,4						
	15,0	5				2,5	2,5	2,5	2,5	2,5	2,5	2,5	2,5	2,4	2,3	2,1	2,0	1,8	1,7	1,5	1,2	1,0	0,8	0,6	
		20							2,2	2,1	2,0	2,0	1,9	1,8	1,7	1,6	1,6	1,5	1,4	1,4	1,1	0,9	0,7		
		40											1,6	1,5	1,5	1,4	1,4	1,3	1,3	1,3	1,2	1,0	0,8	0,6	
29,0	8,5	5		3,5	3,5	3,5	3,5	3,5	3,5	3,5	3,5	3,5	3,5	3,5	3,5	3,0	2,4	2,0	1,6	1,3	1,0	0,8	0,6		
		20						3,5	3,5	3,5	3,5	3,5	3,5	3,5	3,4	3,1	2,6	2,1	1,7	1,4	1,1	0,8	0,6		
		40						3,1	3,1	3,0	2,9	2,9	2,9	2,9	2,8	2,7	2,7	2,2	1,8	1,4	1,1				
	15,0	5					2,0	2,0	2,0	2,0	2,0	2,0	2,0	2,0	2,0	2,0	2,0	1,9	1,8	1,5	1,2	1,0	0,8	0,6	
		20									2,0	2,0	2,0	2,0	1,9	1,9	1,8	1,7	1,6	1,5	1,4	1,1	0,9	0,7	
		40												1,5	1,5	1,4	1,4	1,4	1,4	1,3	1,3	1,2	1,0	0,8	